



# LIGNOALP®

**N.1** Bauen mit Holz.



## Wohnhäuser

Residenza Fermata 21  
Pregassona-Lugano, CH  
6

Casa Lavina, Passivhaus  
Conegliano, TV  
8 - 9

Casa L  
Albinea, RE  
10 - 11

Grey Skin Natural House  
Padova, PD  
10

Villa SSM  
San Salvatore Monferrato, AL  
10

Casa MaDe  
Castello Molina di Fiemme, TN  
11

Case B  
Neustift bei Brixen, BZ  
12 - 13

Casa Ballista  
Montale Rangone, FC  
13

Casa Vuka  
Rimini, RN  
13

## Dachkonstruktionen

EDG Enzo de Gasperi  
S. Maria di Sala, VE  
22

B&B Casa Riga  
Comano Terme, TN  
24 - 25

Spezialbier-Brauerei Forst  
Algund bei Meran, BZ  
25

## Wohnanlagen

### Mehrgeschosser

5-Geschosser  
Urbanest  
Berlin, D  
6 - 7

3-Geschosser  
Il Parco dei Gelsi  
Albano S. Alessandro, BG  
26 - 27

4-Geschosser  
Residence St. Markus  
Auer, BZ  
27

5-Geschosser  
Residenza Rivabella  
Bologna, BO  
27

4-Geschosser, 3-Geschosser  
Gemeinsam größer II  
München, D  
27

6-Geschosser  
Social Housing  
Florenz, FI  
27

## Hotels und Restaurants

Mountain Design Hotel EdenSelva  
Wolkenstein, Gröden, BZ  
14 - 15

Berghütte Oberholz  
Obereggen, BZ  
16 - 17

Naturhotel Pfösl  
Deutschnofen, BZ  
18

B&B Casa Riga  
Comano Terme, TN  
24 - 25

## Schulen und Bildungsstätten

Kindergarten CityLife  
Mailand, MI  
4 - 5

Kindergarten und Kinderhort  
Kaiserau  
Bozen, BZ  
20 - 21

Grundschule und  
Mehrzweckgebäude St. Andrä  
Brixen, BZ  
20 - 21

Jugendsportzentrum  
Atalanta Calcio  
Zingonia, BG  
27

Mehrzweckgebäude  
Spazio EducatO  
Castel Cerreto, BG  
27

## Aufstockungen

Sorelle del Signore  
Saronno, VA  
22

Obstgenossenschaft Melix  
Brixen, BZ  
23

## Fassaden

Naturhotel Pfösl  
Deutschnofen, BZ  
18

Studentenwohnheim unity  
Landsbergerstraße, München, D  
18

Fundiertes Wissen, Baukultur, innovative Technologien und erfahrene Fachkräfte, die modernste Konstruktionstechniken einsetzen. Das ist LignoAlp.



Hauptsitz LignoAlp Brixen

Sitz LignoAlp Deutschnofen

Seit 1927 befassen wir uns mit Holz. Damals gründete Leonhard Damiani in Brixen ein auf die Herstellung und den Verkauf von Massivholzbalken spezialisiertes Unternehmen. Der Erfolg stellte sich rasch ein. Das Unternehmen erwarb sich ein umfassendes Know-How im Holzbau und wuchs wie ein gesunder Baum. Diese Entwicklung wurde 2010 durch eine weitblickende Fusion gekrönt: Die Damiani Holzindustrie AG schloss sich mit dem von drei erfahrenen Zimmerern geführten Unternehmen Holz&ko GmbH aus Deutschnofen zusammen. Dieses war führend in der Planung, Vorfertigung und Montage von Holzbauten. So wurden wir zur DAMIANI-HOLZ&KO AG. All unser Wissen, unsere Technologien und vor allem unsere besten Fachkräfte brachten wir in die neue Marke LignoAlp ein. Heute beschäftigen wir rund 100 Mitarbeiter an zwei Standorten in Brixen und Deutschnofen sowie in den Außenbüros in Bergamo, Reggio Emilia, Kelheim (D) und Chiasso (CH).



Fotos:  
©LignoAlp  
Casa L ©Studio Archetipo und Kai-Uwe Schulte-Bunert  
Case B ©Jürgen Eheim  
Mountain Design Hotel EdenSelva ©Alfred Tschager  
Berghütte Oberholz ©OskarDaRiz  
Naturhotel Pfösl ©Florian Andergassen



## Kindergarten CityLife.

Standort Mailand, MI  
 Planer O2arch studio  
 Baujahr 2017



4

# Grüne Oase mitten in der Großstadt.

Die Metropole Mailand setzt im Schul- und Kindergartenbau auf Holz. Im neuen und innovativen Stadtviertel CityLife, auf dem ehemaligen Messengelände der Stadt, entstand dieser Kindergarten komplett in Holz.

Nachhaltigkeit und Umweltschutz spielten für die Mailänder Stadtverwaltung bei der Entscheidung für den Baustoff Holz eine wichtige Rolle. Aber auch architektonisch wurde ein besonderes Augenmerk auf die Funktionalität und die Ästhetik gelegt. Entstanden ist eine lebendige, grüne Oase mitten in der Großstadt, in der sich Groß und Klein wohlfühlen.



5

## Kühle Hülle und warmer Kern.

Dem modernen Holzbau sind kaum Grenzen gesetzt. Und von außen muss ein Holzbau nicht immer erkennbar sein. Denn Holz verträgt sich problemlos mit anderen Materialien und kann bei Innen- und Außenwänden ganz nach den Wünschen des Kunden gestaltet werden.



## Residenza Fermata 21.

Standort Lugano-Pregassona, CH  
Planer Arch. Nicola Probst  
Baujahr 2015



Holz nimmt in der Entwicklung von Städten einen immer größeren Stellenwert ein und kann helfen, Urbanisierung und Klimaschutz unter einen Hut zu bringen. Denn Holz ist nachhaltig, wertet den Wohnraum auf und ermöglicht gerade in Ballungszentren ein schnelles und verdichtetes Bauen auf engem Raum.

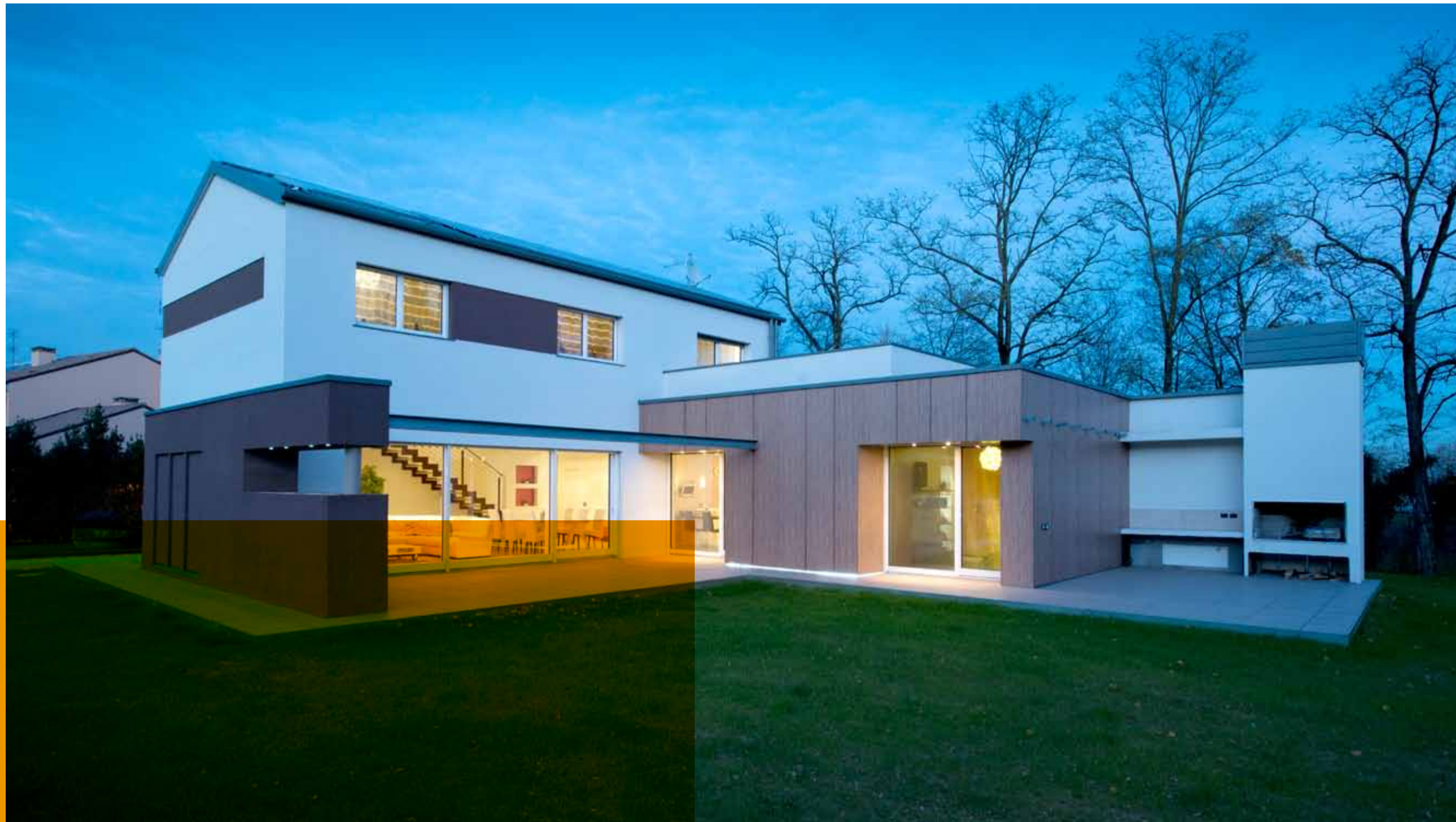
Die Wohnanlage Urbanest in Berlin-Neukölln ist ein Holzrahmenbau mit höchstem Vorfertigungsgrad. Um die 5 Geschosse mitten in der Stadt zu montieren, benötigte LignoAlp nur 21 Tage.

# Die Stadt baut auf Holz.

## Urbanest.

Standort Berlin, D  
Planer c-b-a  
Baujahr 2017





Im Vergleich zu anderen Materialien hat Holz eine deutlich bessere Öko- und Energiebilanz. Denn der natürliche Rohstoff spart schon im Laufe seines Wachstums enorme Energiemengen ein. Zudem bindet Holz auch im verbauten Zustand CO<sub>2</sub> und trägt nachhaltig zum Klimaschutz bei.

## Casa Lavina, Passivhaus.

Standort Conegliano, TV  
 Planer Geom. Daniele Da Ros  
 Baujahr 2013

# Höchst effizient.

In diesem Passivhaus wird der Wärmeverlust durch die akkurate Wärmedämmung mit Holzfasern auf ein Minimum reduziert. Es wird keine klassische Gebäudeheizung benötigt.

Nur mit der neuesten Technologie gelingt es, alle Vorzüge dieses Rohstoffes auszuschöpfen. Holz ist natürlich und dauerhaft und kann auf bemerkenswerte Weise alle Anforderungen zeitgemäßer Wohnkultur erfüllen.





## Casa L.

Standort Albinea, RE  
 Planer Arch. Luigi Montanari, Studio Archetipo  
 Baujahr 2016

Die Atmosphäre und das Wohngefühl  
 in einem Holzhaus sind einzigartig.  
 Wie kein anderes Material strahlt Holz  
 Wärme und Behaglichkeit aus.



**Grey Skin Natural House.** Standort Padova, PD Planer Arch. Matteo Rampin Baujahr 2017



## Casa MaDe.

Standort Castello Molina di Fiemme, TN  
 Planer Arch. Franzoso Mirko, Ing. Marinelli Sergio, Ing. Demattio Martina  
 Baujahr 2015



**Villa SSM.** Standort San Salvatore Monferrato, AL Planer Arch. Diego Bortolato Baujahr 2012





# Weil Holz besondere Vorzüge hat.



## Case B.

Standort Neustift bei Brixen, BZ  
 Planer Arch. Christian Schwienbacher  
 Baujahr 2016



Casa Ballista. Standort Montale Rangone, MO Planer Geom. Maselli Matteo Baujahr 2016

„Der Vorteil beim Holzbau ist ein sehr hoher Grad an Vorfertigung und das bedeutet Kostensicherheit, schnelle Bauweise und natürlich auch weniger Probleme beim Bauen. Wir haben LignoAlp als Partner gewählt, weil uns bewusst war, dass sie

in diesem Bereich eine hohe Kompetenz haben und wir wollten ein Haus aus einer Hand haben, mit einem Ansprechpartner, der zuständig ist von der Fassade bis zu den Fenstern und dem Boden und den Lichtschaltern.“

Arch. Christian Schwienbacher



Casa Vuka. Standort Rimini, RN Planer Arch. Massimo Fraternali Baujahr 2017

„Der entscheidende Grund, mit Holz zu bauen, war für uns die Nachhaltigkeit. Aber erst das Know-How und die Erfahrung von LignoAlp, verbunden mit den Werten dieses Rohstoffes, haben die herausragende Qualität garantiert, die wir mit dem Projekt Mountain Design Hotel anstreben.“

Arch. Paolo De Martin

# Hotelbau der Zukunft. In Holz und nachhaltig.



## Mountain Design Hotel EdenSelva.

Standort Wolkenstein, Gröden, BZ  
Planer Arch. Paolo De Martin, Arch. Sarah Gasparotto  
Baujahr 2016

Das Mountain Design Hotel Eden Selva verbindet typische und alpine Formen mit modernem Design.

Das Gebäude besteht aus 2 Bereichen, die übereinander liegen: einem Sockelgeschoss aus Stahlbeton und den auskragenden 3 Obergeschossen in Holzbauweise.

Das obere Volumen wird durch hohle und volle Fassadenteile charakterisiert. Ihr unregelmäßiger Rhythmus ist in ein System aus vorgehängten vertikalen Lamellen integriert. Die Struktur wurde so bemessen, dass eine Aufstockung um ein weiteres Geschoss in Zukunft möglich ist.





# Tradition und Innovation verbunden.

Ein Holzbau auf 2.096 m Meereshöhe, realisiert in 7 Monaten, von der Ausführungsplanung bis zur Montage. Das ist die Berghütte Oberholz. Die aufwändige tragende Konstruktion besteht aus aneinandergereihten Holzportalen in Sicht, die eine Rippenstruktur ergeben. Die Außenfassade und das Dach wurden mit Lärchenholz verkleidet, die Tragstruktur und die Innenverkleidung bestehen aus Fichtenholz.

Höchste Präzision in der Ausführungsplanung und Produktion waren Voraussetzung dafür, den anspruchsvollen Zeitplan von knapp 8 Wochen für die Montage vor Wintereinbruch zu garantieren.

## Berghütte Oberholz.

Standort Obereggen, BZ  
Planer Arch. Peter Pichler, Arch. Pavol Mikolajcak  
Baujahr 2016



„Die Wahl des Baustoffes Holz war für uns sowohl ästhetisch als auch für die Struktur sehr wichtig. Diese Holzstruktur kann ich berühren, ich kann sie sehen und verstehen – es ist etwas Echtes, etwas Authentisches.“

Arch. Peter Pichler und Arch. Pavol Mikolajcak





# Holzfassade neu interpretiert.

## Naturhotel Pfösl.

Standort Deutschnofen, BZ  
Planer bergmeisterwolf  
Baujahr 2017

Im Rahmen einer Erweiterung wurde das äußere Erscheinungsbild des Hotel Pfösl in Deutschnofen maßgeblich verändert.

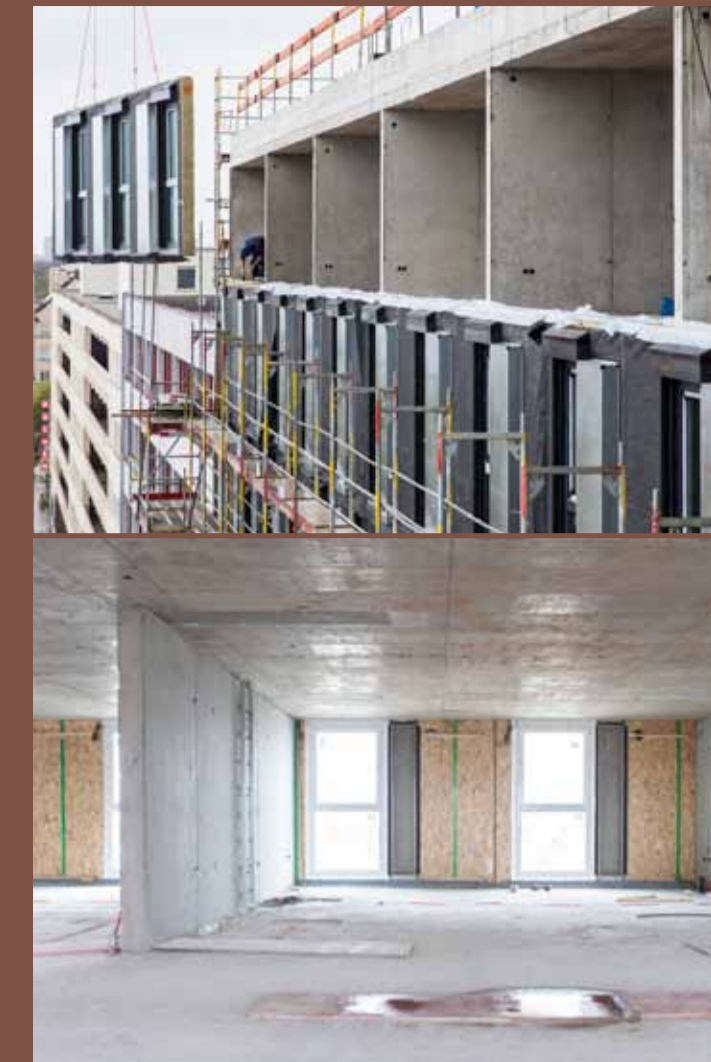
Eine vorgestellte Fassadenkonstruktion in Brettschichtholz aus dunkler Lärche bindet das Naturhotel neben dem Waldrand noch mehr in seine natürliche Umgebung aus heimischen Hölzern ein und verleiht dem gesamten Komplex eine neue architektonische Form.



LIGNOALP

## Aufwertung und Funktion.

Für die Aufwertung von bestehender Bausubstanz und auch als Träger für Fassaden mit sehr komplexen Anforderungen lässt sich Holz auf vielfältige und flexible Weise einsetzen.



Für die unity Studentenwohnanlage in München hat LignoAlp eine Holzhybrid-Fassade realisiert, die in den Bereichen Schall- und Brandschutz besondere Anforderungen erfüllt. Erreicht wurde dies mit einem doppelschaligen Fassadensystem. Fenster, Lüftungskästen aus Stahl mit Schalldämpfern sowie Sonnenschutz wurden bereits in der Vorfertigung vollständig integriert. Die Fassade konnte so bei der Montage komplett geschlossen werden.



## Studentenwohnheim unity.

Holzhybrid-Fassade

Standort Landsbergerstraße, München, D Planer be.planen Baujahr 2018



## Holz ist Wärme und Wohlbefinden.

Ideal, um eine gesunde und natürliche  
Umgebung zu schaffen, in der junge  
Menschen sich entfalten können.



### Kindergarten und Kinderhort Kaiserau.

Holz-Rohbau

Standort Bozen, BZ  
Planer Arch. Antonio D'Alessandro  
Baujahr 2017



### Grundschule und Mehrzweckgebäude St. Andrä.

Fassade und begrüntes Flachdach

Standort St. Andrä bei Brixen, BZ  
Planer MoDus architects  
Baujahr 2013 (Dach) und 2015 (Fassade)





EDG Enzo De Gasperi. Dachkonstruktion Standort S. Maria di Sala, VE

Mehr Raum auf gleicher Grundfläche, dank schlanker und leichter Bauweise mit extrem hoher Tragfähigkeit. Vorteilhaft beim Holzbau sind auch die rationelle Fertigung und die kurzen Bauzeiten. So bleiben Kosten und Termine selbst bei komplexen Bauvorhaben gut überschaubar.

**Für Aufstockungen  
und Erweiterungen  
ist Holz optimal.**

**Ideales Bausystem.  
Leicht und stark.**



Dank der leichten Leimholz-Konstruktion konnte die Lagerfläche der Obstgenossenschaft optimal ausgenutzt werden.

Das geringe Eigengewicht der Holzstruktur hat eine Aufstockung auf der bestehenden Halle überhaupt erst möglich gemacht.



Sorelle del Signore. Aufstockung und Erweiterung Standort Saronno, VA Planer Arch. Emiliano Marzarati Baujahr 2017



**Obstgenossenschaft Melix.**

Aufstockung

Standort Brixen, BZ  
Planer Kerschbaumer Pichler & Partner Architekten  
Baujahr 2015



## Die Dächer von LignoAlp verbinden Ästhetik und Funktionalität.

Maßgefertigte Holzdächer – Pult-, Sattel-, Flachdächer – oder komplexe Dachlösung mit sichtbaren oder nicht sichtbaren Holzelementen. LignoAlp realisiert Holzdächer für Neubauten und auch sanierte Gebäude.

## Spezialbier-Brauerei Forst.

Erneuerung Dachstruktur Produktionshalle

Standort Algund bei Meran, BZ  
Planer Ing. Oswald Holzner  
Baujahr 2017



Holz beeinflusst die zeitgenössische Architektur immer mehr und ermöglicht die Umsetzung kreativer und innovativer Bauformen. Mit großer Rücksicht auf die Umgebung wurde dieser Baukörper aus Holz in das geneigte Gelände eingebettet. Das Ergebnis ist eine einzigartige Symbiose zwischen Architektur und Natur.

## Eine Linie in der Natur.

### B&B Casa Riga.

Standort Comano Terme, TN  
Planer Arch. Stefania Saracino, Arch. Franco Tagliabue  
Baujahr 2014

Auszeichnungen  
The Plan Award 2016  
KlimaHaus Award 2016  
Südtiroler Holzbaupreis 2018



# Harmonisches Zusammenspiel von Materialien.

## Wohnanlage Il Parco dei Gelsi.

Standort Albano S. Alessandro, BG  
Planer Studio Archos  
Baujahr 2018

In diesem Mehrfamilienhaus sind 9 Wohneinheiten auf 4 Gebäude und mehreren Ebenen verteilt. Die Außenansicht verdeutlicht die Flexibilität von Holzbauten und die Vielfalt der Fassadengestaltungen: Holz, Putz und Zink funktionieren im harmonischen Zusammenspiel von Materialien und Oberflächen.



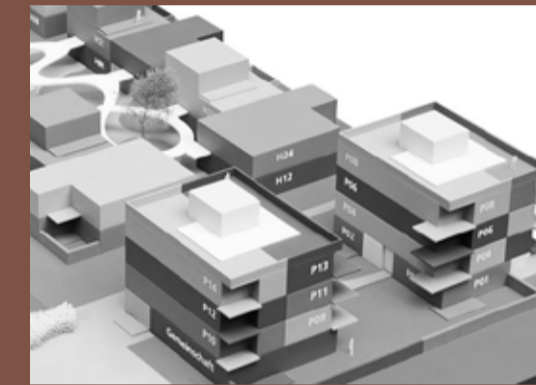
**JugendSportzentrum Atalanta Calcio.**  
Standort Zingonia, BG Baujahr 2018  
Planer De8 Studio



**Wohnanlage Residence St. Markus.**  
Standort Auer, BZ Baujahr 2018  
Planer Arch. Michele Stramandinoli, Geom. Ivo Lorenzi



**Wohnanlage Residence Rivabella.**  
Standort Bologna, BO Baujahr 2018  
Planer Arch. Stefano Muratori



**Wohnanlage Gemeinsam größer II.**  
Standort München, D Baujahr 2018 - 2019  
Planer agmm Architekten + Stadtplaner



**Social Housing.**  
Standort Florenz, FI Baujahr 2017 - 2018  
Planer Architetti Associati Battisti Tucci



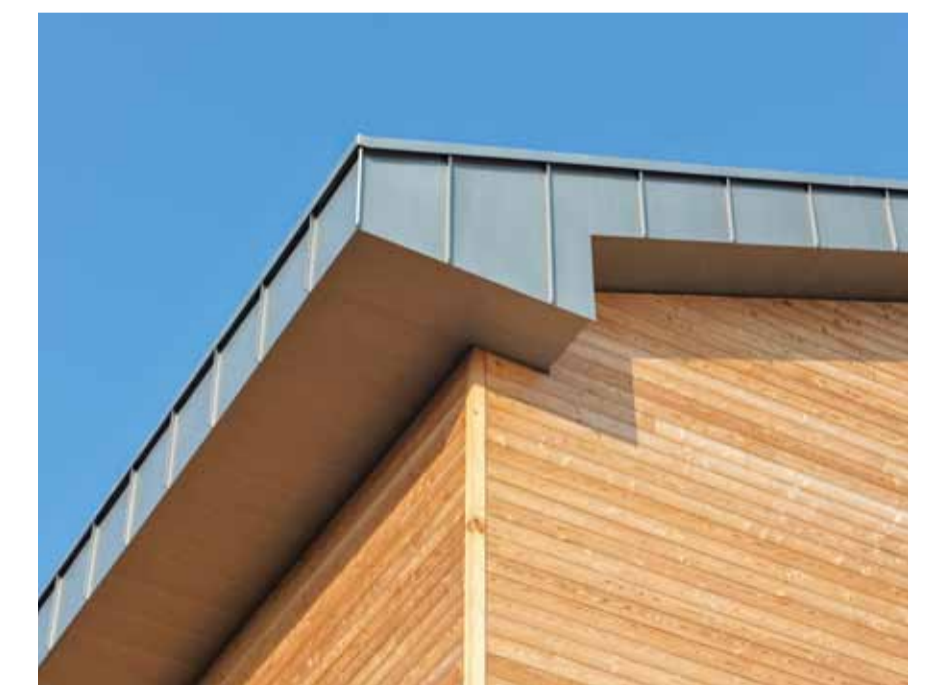
**Mehrzweckgebäude Spazio Educativo.**  
Standort Castel Cerreto, BG Baujahr 2018  
Planer De8 Studio

**Wir bauen Zukunft.  
Wir bauen mit Holz.**

Der moderne Holzbau kennt vielfältige Bausysteme und Formen. Vom klassischen Einfamilienhaus bis hin zu großzügigen Wohnanlagen, innovativen Gewerbebauten, Hotels und Schulgebäuden: Wir bauen mit höchstem Know-How und nach neuestem Stand der Technologie.

## Stil und Charakter.

LignoAlp realisiert ausschließlich individuelle Projekte und entwickelt zusammen mit Planern und Kunden maßgeschneiderte Konstruktionslösungen für jedes Gebäude.



# LIGNOALP®

Erfahren Sie mehr über LignoAlp  
und Bauen mit Holz unter  
[www.lignoalp.com](http://www.lignoalp.com)

Wir sind in Ihrer Nähe und  
gespannt auf Ihre Fragen.

T +39 0472 975790  
[info@lignoalp.com](mailto:info@lignoalp.com)

Hauptsitz und Produktion  
**LignoAlp Brixen**  
**DAMIANI-HOLZ&KO AG**

Julius Durst Straße 68  
39042 Brixen, BZ

Sitz und Produktion  
**LignoAlp Deutschnofen**

Breitenkofl 17  
39050 Deutschnofen, BZ

#### LignoAlp Bergamo

Via Giovanni Falcone 2-L  
24048 Treviolo, BG

#### LignoAlp Reggio Emilia

Via Grimaldi 15  
42123 Reggio Emilia, RE

#### LignoAlp Deutschland

Lindach 16  
D-93309 Kelheim

#### LignoAlp Schweiz

Via Bossi 2  
CH-6830 Chiasso